

## 住宅着工の概要(令和6年12月)

令和6年12月の住宅着工戸数は、552戸で対前月比7.8%の減少、対前年同月比1.6%の減少となった。

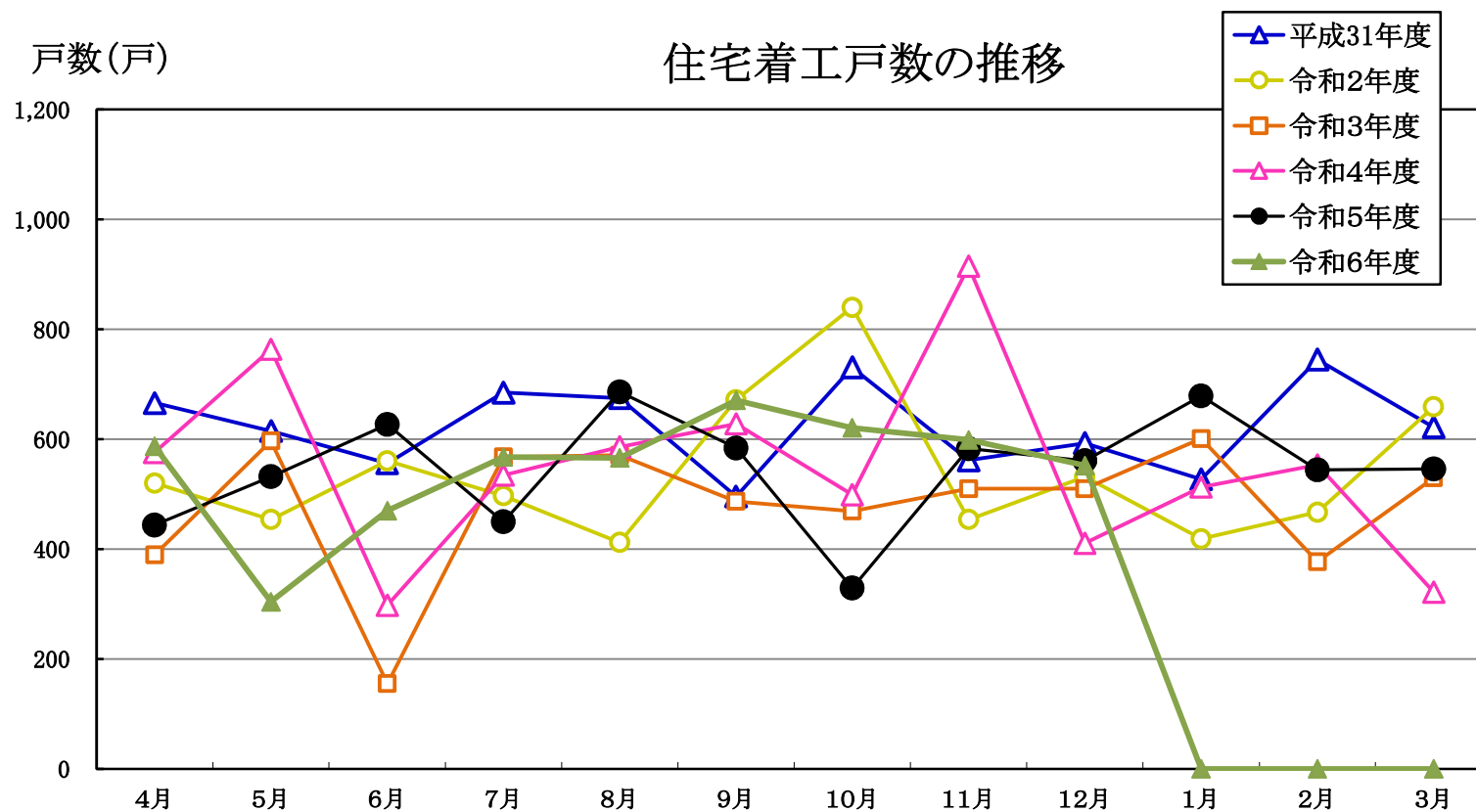
	今月 (戸数)	先月 (戸数)	対前月比 (%)	前年同月 (戸数)	対前年 同月比 (%)	4月からの 累計 (戸数)	前年同期 累計 (戸数)	対前年 同期比 (%)
総 数	552	599	▲ 7.8	561	▲ 1.6	4,938	4,796	2.9
持 家	213	196	8.6	155	37.4	1,716	1,749	▲ 1.8
貸 家	207	178	16.2	298	▲ 30.5	2,100	2,111	▲ 0.5
給与住宅	1	28	▲ 96.4	0	-	41	49	▲ 16.3
分譲住宅	131	197	▲ 33.5	108	21.2	1,081	887	21.8

大分県土木建築部建築住宅課調べ

# 住宅着工戸数の推移(大分県)

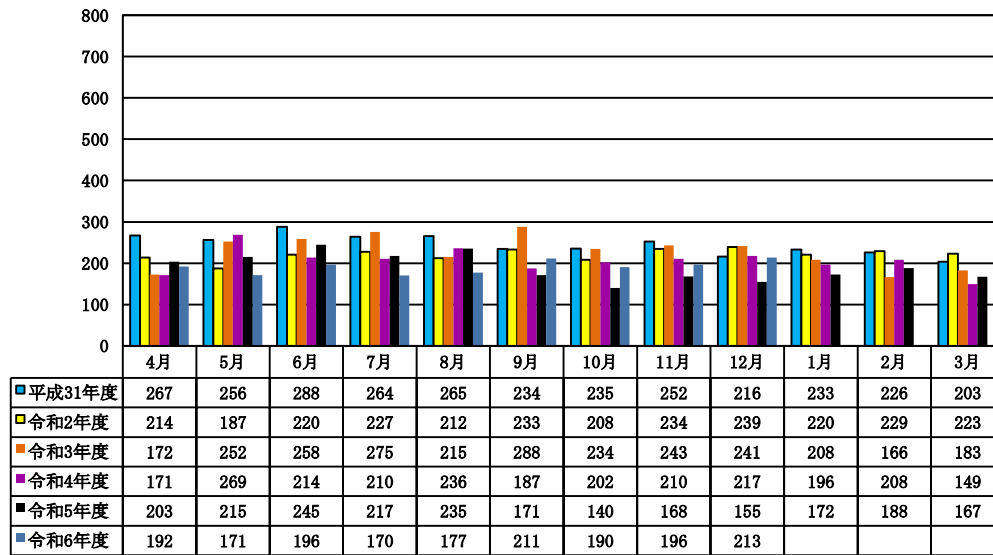
12 (単位:戸数)

	4月	5月	6月	7月	8月	9月	10月	11月	12月	1月	2月	3月	合計
平成31年度	666	615	556	685	675	496	731	562	593	527	745	622	7,473
令和2年度	520	454	561	497	412	672	840	454	532	419	467	659	6,544
令和3年度	390	597	155	568	571	487	469	510	510	601	377	530	6,225
令和4年度	576	764	298	535	586	628	499	915	411	513	553	322	6,890
令和5年度	444	532	627	450	686	584	329	583	561	679	544	546	6,565
令和6年度	587	304	470	568	566	671	621	599	552	0	0	0	4,938

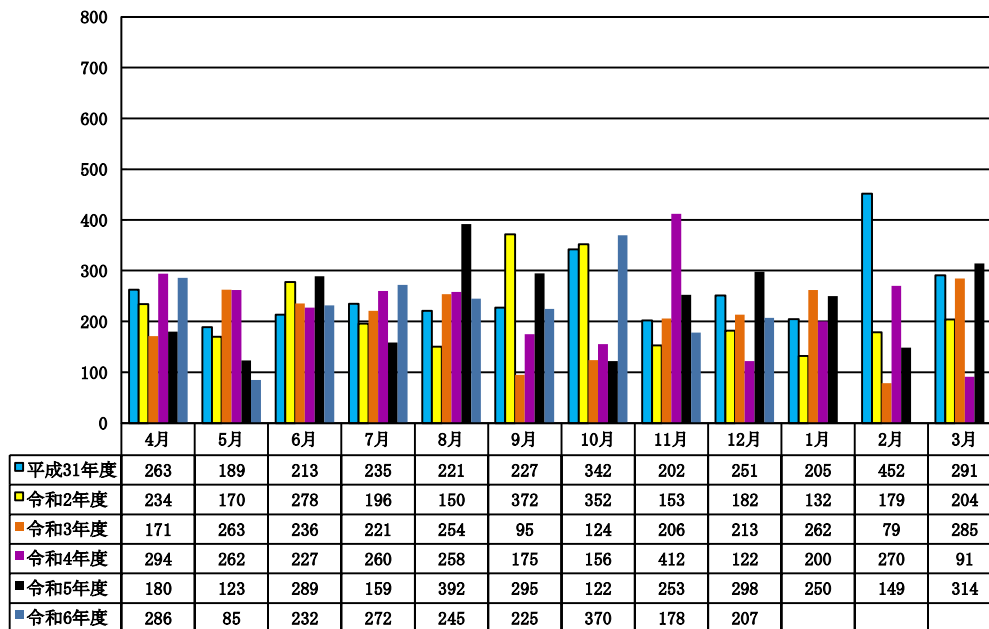


【 利用上の注意 】 集計結果は国土交通省が公表した数字と違う場合があります。  
 【 出 典 】 建築住宅課調べ

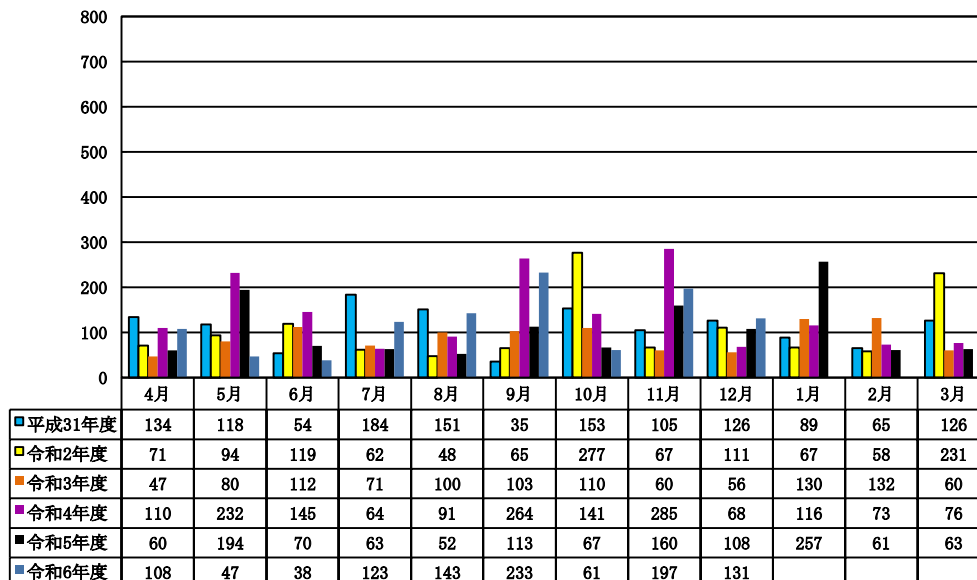
## 持ち家



## 貸家



## 分譲住宅



【 利用上の注意 】 集計結果は国土交通省が公表した数字と違う場合があります。